



# Karpaty łączą - mechanizm konsultacji i współpracy dla wdrażania Konwencji Karpackiej

## Szlak Kultury Wołoskiej początek drogi

PROJEKT WSPÓŁFINANSOWANY PRZEZ SZWAJCARIĘ W RAMACH SZWAJCARSKIEGO PROGRAMU WSPÓŁPRACY Z NOWYMI KRAJAMI CZŁONKOWSKIMI UNII EUROPEJSKIEJ

Lider projektu:



Partnerzy:



## Projekt objęty Patronatem Honorowym:



Ministra Rolnictwa  
i Rozwoju Wsi



**Ministerstwo  
Sportu i Turystyki**

Ministra Sportu i Turystyki



**MINISTERSTWO  
ŚRODOWISKA**

Głównego  
Konservatora Przyrody



Marszałka  
Województwa  
Podkarpackiego



Marszałka  
Województwa  
Małopolskiego



Konwencji Karpackiej

## Projekt objęty Patronatem Medialnym:



TVP Kraków



TVP Rzeszów



Polskiego Radia Rzeszów

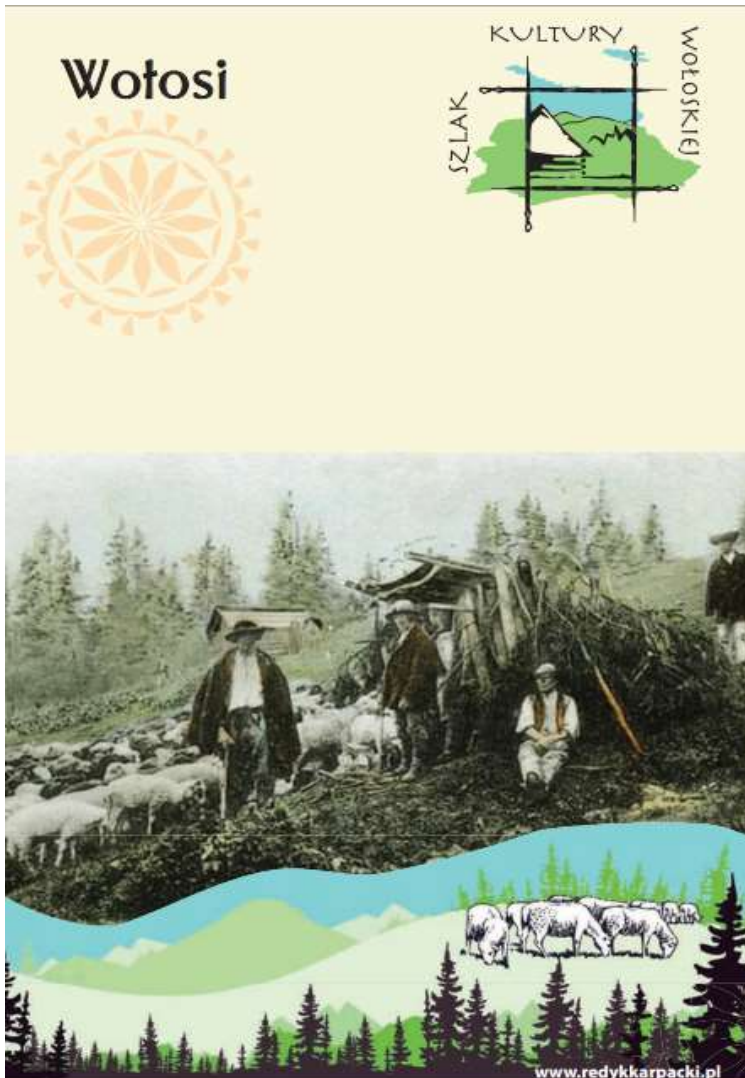


Gazety Wyborczej Kraków



## Zaczęło się od sałasza

Sałasza to system organizacyjny prowadzenia wypasu, to miejsce letniego przebywania owiec i ludzi



## Pasterstwo to wspólnota

### **WOŁOSI**

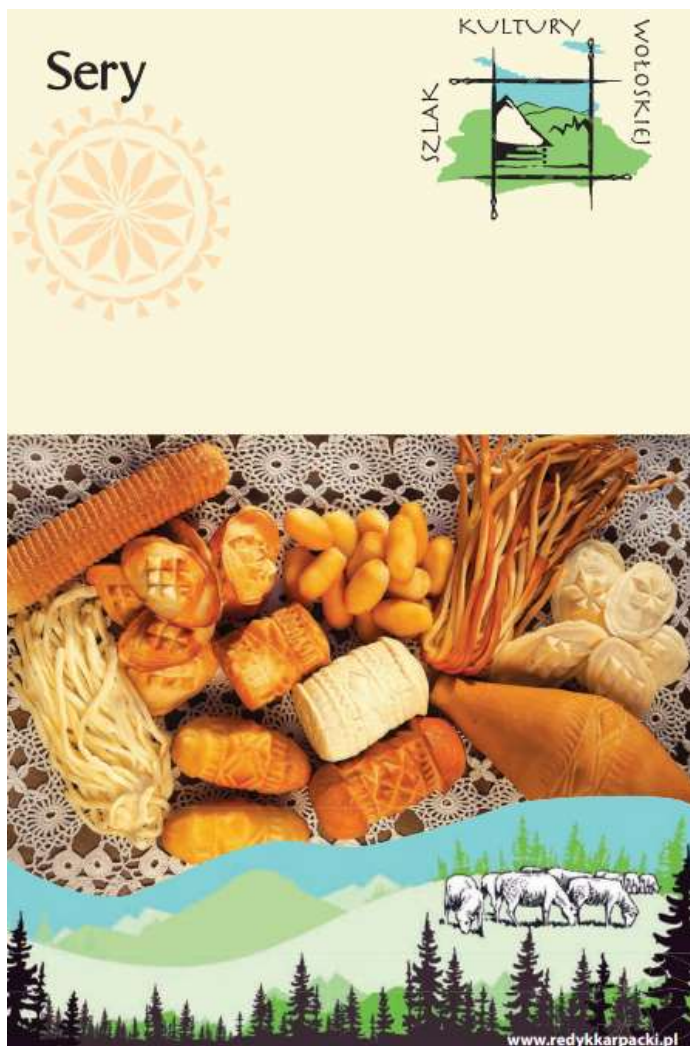
Jednym z najbardziej fascynujących zagadnień kształtowania fenomenu kulturowego Karpat jest wpływ pasterskiej ludności pochodzenia bałkańskiego zwanych Wołochami. Skomplikowane dzieje tego ludu liczące ponad tysiąc lat trwale wiążą się z zawiłymi dziejami Bałkanów i Europy Środkowej. Wołosi jako migranci stanowili z jednej strony czynnik innowacyjności przynosząc w Karpaty odmienne rozwiązania gospodarcze, z drugiej jednak ich kulturę materialną i duchową cechowała znaczna archaiczność.

# Wspólnota z ludźmi, ziemią,

„to se szanuj, o to se dbej”

# Wspólnota Wołoskiej Watry





# Sery owcze to dziedzictwo pasterskiej kultury

## Oscypek

„Oscypek” jest bardzo starym wyrobem pasterzy wołoskich, wypasających owce na polanach górskich. Przywędrował na Podhale razem z całą kulturą wołoską, organizacją wypasów, sposobem prowadzenia bacówki i przerabiania mleka.

Oscypek - wyrabiany od wieków ręcznie w pasterskim szałasie na hali podczas letniego wypasu owiec. Robi się go z masy serowej.

„Oscypek” ma kształt dwustronnego stożka, wrzeciona. Długość od 17 do 23 cm, średnica w najszerszym miejscu do 6 do 10 cm a masa od 0,6 do 0,8 kg. Barwa po przekrojeniu lekko kremowa, przy skórce ciemniejsza, dopuszcza się barwę zbliżoną do białej. Barwa skórki słomkowo-lśniaca, jasnobrązowa z delikatnym połyskiem.

„Oscypek” jest wytwarzany wyłącznie w okresie od maja do września i może być sprzedawany tylko w całości.



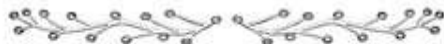
## SERY Z BACÓWKI



SERY Z MLEKA OWCEGO,  
KROWIEGO  
I OWCZO - KROWIEGO  
BUNC, OSCYPKI,  
REDYKOŁKI, BRYNDZA,  
SER WOŁOSKI I GOŁKI



*Na smak  
i na zdrowie  
polecają  
- bacowie.*



**Produkt  
regionalny**





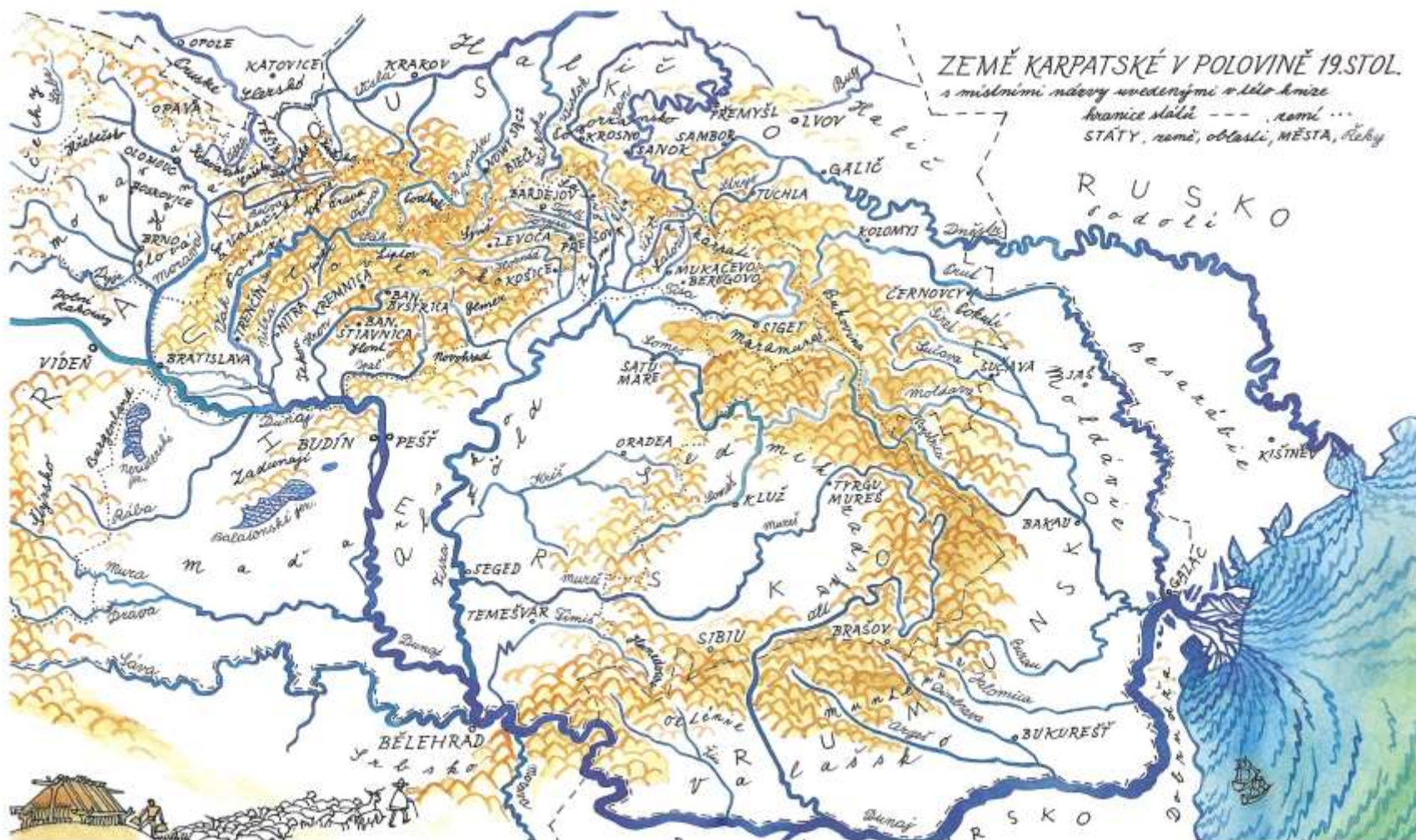
# Na pasterskim szlaku



# Na pasterskim szlaku

Kulturowy wypas owiec  
w Beskidzie Śląskim





# REDYK NIEMATERIALNE DZIEDZICTWO KULTURY KARPAT









## - **Różnorodność biologiczna**

Według jednego z plemion południowoamerykańskich,  
każda odmienność jest wartością.



## Zachowanie bioróżnorodności

*Bioróżnorodność można chronić w ujęciu globalnym, kontynentalnym czy krajowym, jednak najskuteczniejszym sposobem ochrony jest ochrona bioróżnorodności w ujęciu regionalnym albo wręcz lokalnym. Idea ochrony małych ojczyzn znakomicie wpisuje się w ramy ekorozwoju. U podstaw tej idei leży odrębność i różnorodność przyrodniczo-kulturowa poszczególnych regionów, a także budowa emocjonalnych więzi i tożsamości ich mieszkańców ze środowiskiem przyrodniczym i kulturowym małej ojczyzny. Rzetelna ochrona tej odrębności wymaga poznania dziedzictwa przyrodniczego i kulturowego danego regionu, popularyzację tych wartości wśród mieszkańców poprzez ich edukację oraz wypracowanie skutecznych środków ochrony.*

*Michał Gwóźdź*



**Zachowanie bioróżnorodności przyrodniczej hal i polan górskich będące elementem czynnej ochrony przyrody.**



## Rodzime rasy zwierząt hodowlanych w Karpatach

- Wraz z osadnictwem wołoskim na obszarze Karpat polskich rośnie znaczenie zwierząt hodowlanych przystosowanych do trudnych warunków pasterstwa transhumancyjnego, stałych wędrówek na letnie pastwiska położone w górach czasem na znacznych wysokościach, skąpych użytkowo łąk górskich i wypasów leśnych. Prymitywne warunki bytowania, skąpa pasza, ostry klimat górski wytworzyły, poprzez naturalną selekcję, rasy zwierząt wytrzymałych kondycyjnie i odpornych na niekorzystne warunki środowiskowych: opady atmosferyczne, niskie temperatury, wiatr i choroby, stanowiące jednocześnie dużą i wszechstronną wartość użytkową dla samowystarczalnych społeczności górskich.



## Pasterstwo jest naturalnym sposobem użytkowania obszarów górskich



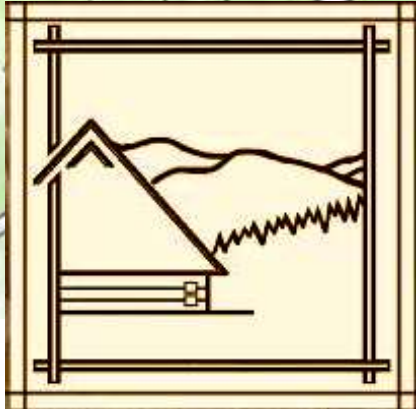


# Owce elementem krajobrazu





# Krajobraz kulturowy



# Folklor





**Dziękujemy za uwagę.  
Zapraszamy ponownie.**

PROJEKT WSPÓŁFINANSOWANY PRZEZ SZWAJCARIĘ W RAMACH SZWAJCARSKIEGO PROGRAMU WSPÓŁPRACY Z NOWYMI KRAJAMI CZŁONKOWSKIMI UNII EUROPEJSKIEJ

Sekretariat projektu:  
Centrum UNEP/GRID-Warszawa  
Ul. Sobieszyńska 8; 00-764 Warszawa  
Tel.: 22 840 66 64; e-mail: sekretariat@karpatylacza.pl

#### Lider projektu



#### Partnerzy

